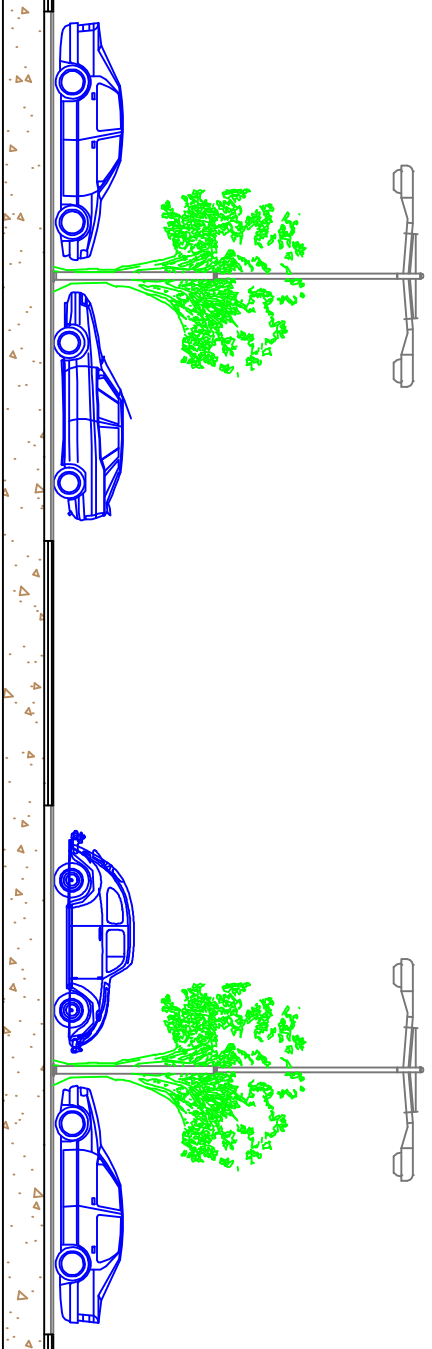


Il Sindaco di Napoli  
Commissario delegato ex O.P.C.M.  
n.3566 del 05/03/07



Oggetto  
**AMPLIAMENTO DEL PARCHEGGIO DI SCAMBIO  
INTEGRATO CHIATANO**

PROGETTO ESECUTIVO

Titolo elaborato

**Rete di Idranti - Schema  
assonometrico e particolari vasche**

Codice  
**EG IAS**

Il Commissario Delegato  
Sindaco di Napoli  
on. Rosa Zervolino Russo

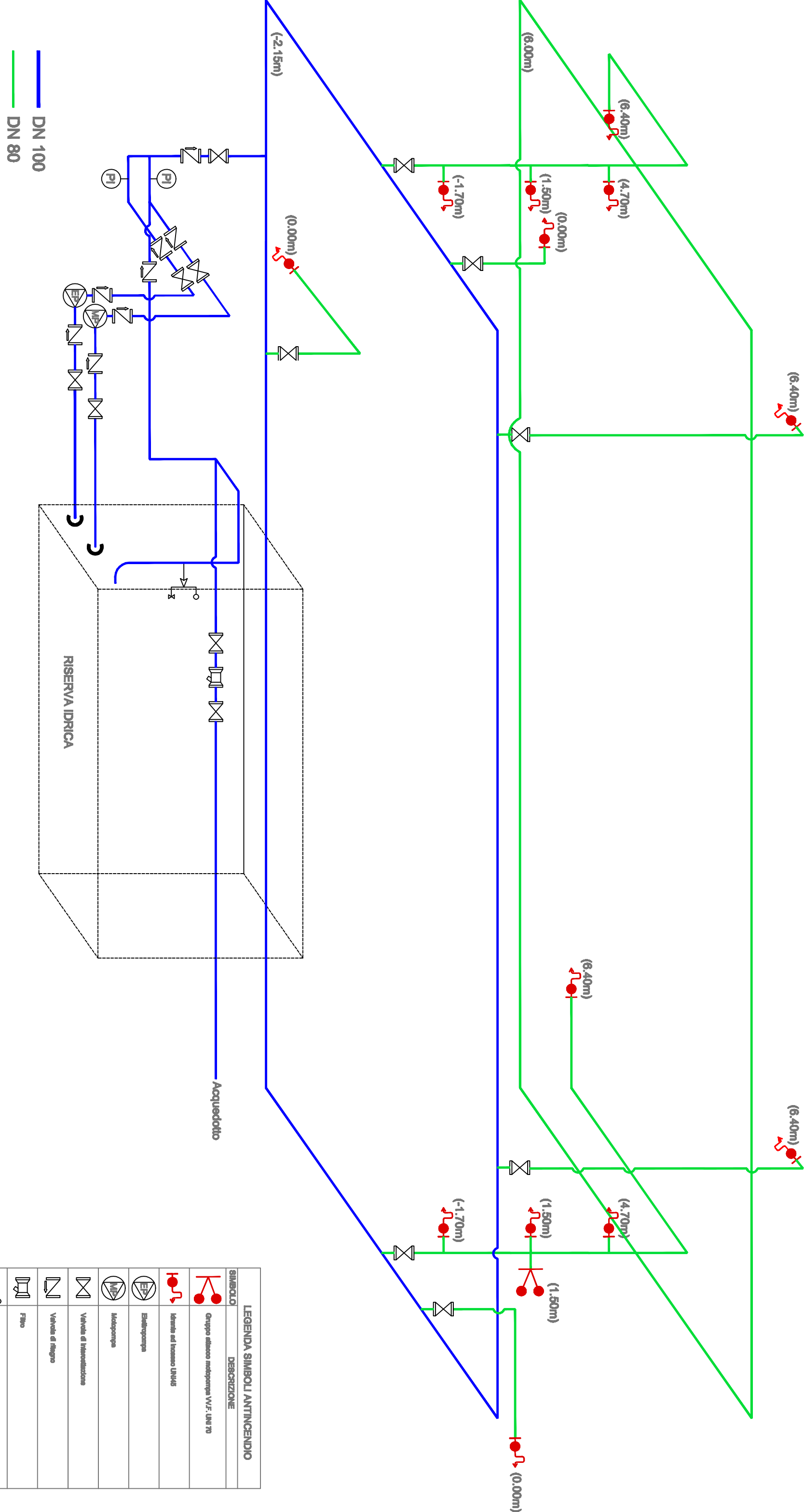
Il Soggetto Attuatore  
on. Luigi Massa

Responsabile Unico del Procedimento  
ing. Gianfranco Pomicino

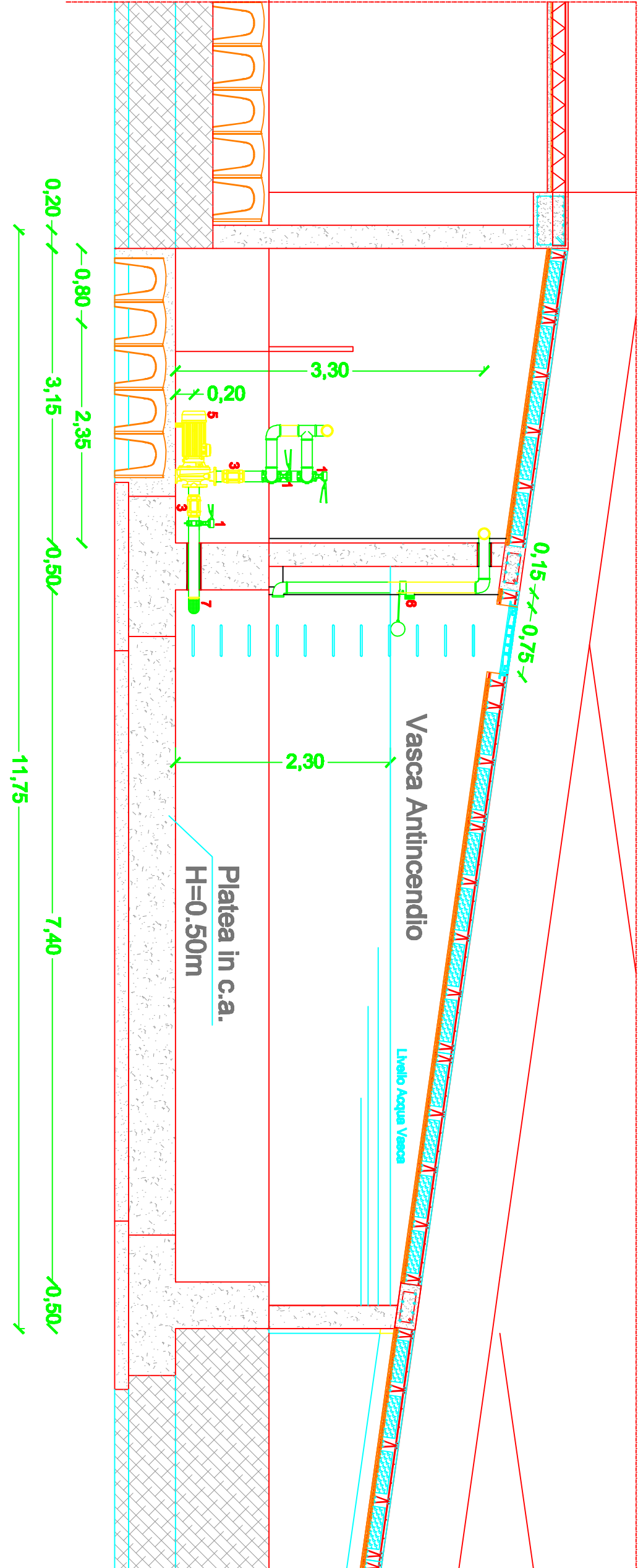
Progettisti  
ing. Florento De Cicco  
arch. Armando Tagliarola

data SETTEMBRE 2009 revisione 0 scala 1:50

SCHEMA ASSONOMETRICO



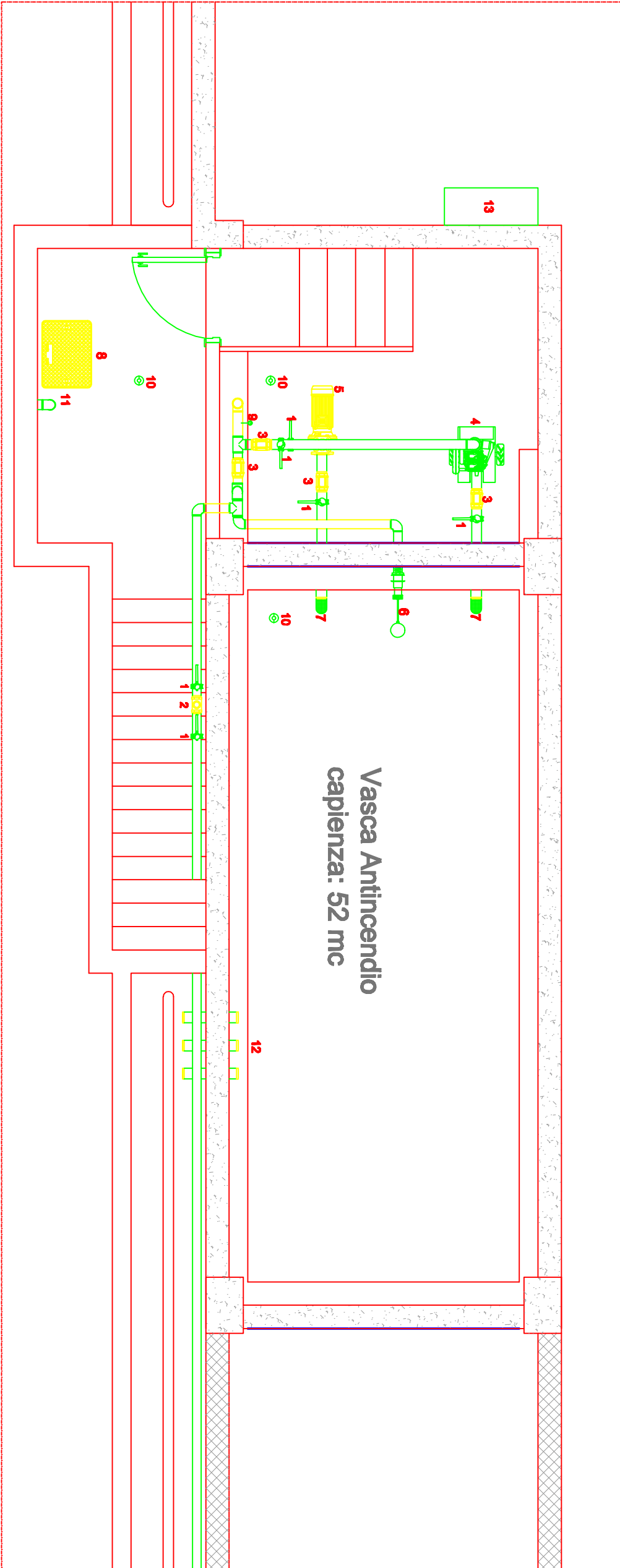
PARTICOLARI: SEZIONE LONGITUDINALE A-A scala 1:50



LEGENDA

- 1 Valvola a sfera
- 2 Filtro
- 3 Valvola di ritegno
- 4 Motopompa
- 5 Elettropompa
- 6 Valvola a galleggiante
- 7 Filtro di pressa
- 8 Chiusino in ghisa D400 LR83X63-119
- 9 Pressostato
- 10 Pozzetto di scarico delle acqua
- 11 Impianto di sollevamento acqua di scarico
- 12 Sfiatore
- 13 Quadro elettrico di controllo

PARTICOLARI: PIANTA scala 1:50



PARTICOLARI: PIANTA COPERTURA VASCA ANTINCENDIO scala 1:50

